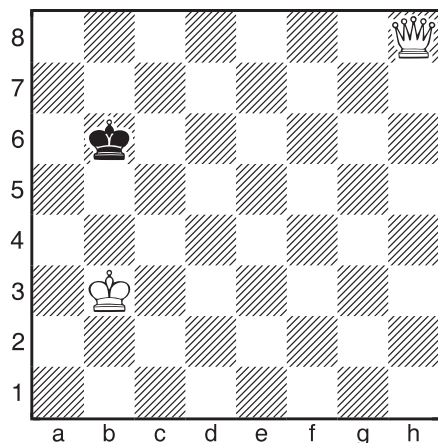
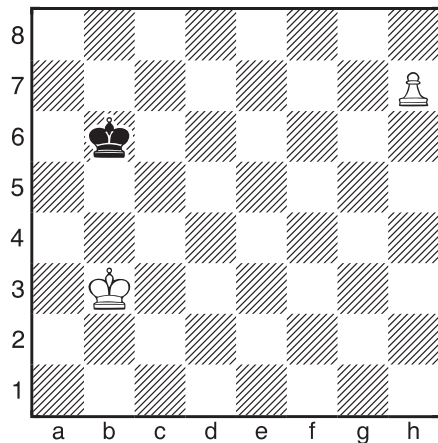
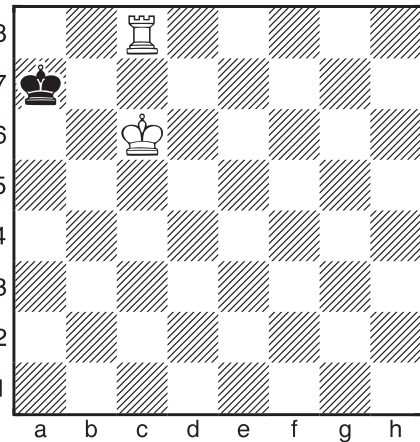
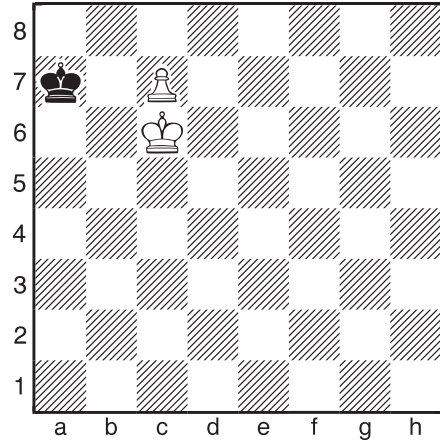


Bauernumwandlung

Obwohl Bauern von allen Schachfiguren den geringsten Wert besitzen, haben sie eine einzigartige Fähigkeit - in jede beliebige gleichfarbige Figur (mit Ausnahme des Königs) „umgewandelt“ werden zu können. Diese bemerkenswerte Transformation wird möglich, wenn ein Bauer die gegenüberliegende Grundreihe erreicht. Dieser Bauer *muss* dann sofort in Dame, Turm, Läufer oder Springer „umgewandelt“ werden. Der Bauer wird vom Feld entfernt und durch die gewünschte Figur ersetzt. Die folgenden beiden Diagramme zeigen, wie Weiß den Bauern umwandelt. Dieser wird von h7 nach h8 gezogen, wo er zu einer Dame wird.



Das nächste Beispiel illustriert, wie Weiß einen Bauern zu einem Turm, anstatt einer Dame, umwandelt. In diesem Fall würde das Umwandeln in eine Dame zu einem Patt führen. Deshalb ist es besser eine so genannte Unterverwandlung (Umwandlung zu einer weniger wertvollen Figur, als der Dame) durchzuführen.



Ein wichtiger Hinweis: Es ist technisch möglich und vollkommen regelkonform neun Damen, 10 Türme, 10 Läufer oder 10 Springer durch Bauernumwandlungen zu haben.